

MANUAL DE UTILIZAÇÃO

Atualização de software

Índice

1	Descarrega e utilização do software	2
2	Atualização do Agrónic 2500	4
3	Atualização do Agrónic 4500	6
3.1.	Atualização base de relés do Agrónic 4500 e Módulo de expansão ME2	8
4	Atualização do módulo de expansão ME1	10
5	Atualização do Agrónic 5500	12
5.1.	Atualização da base de relés do Agrónic 5500	14
6	Atualização do Agrónic Bit	16
7	Atualização do AgroBee-L	18
7.1.	Atualização do leitor sem fios.....	20
8	Atualização do transmissor multifuncional	22

1 DESCARREGA E UTILIZAÇÃO DO SOFTWARE

O programa tem como objetivo atualizar o software do Agrónic ou dispositivo, permitindo incorporar melhorias no seu funcionamento e corrigir possíveis falhas.

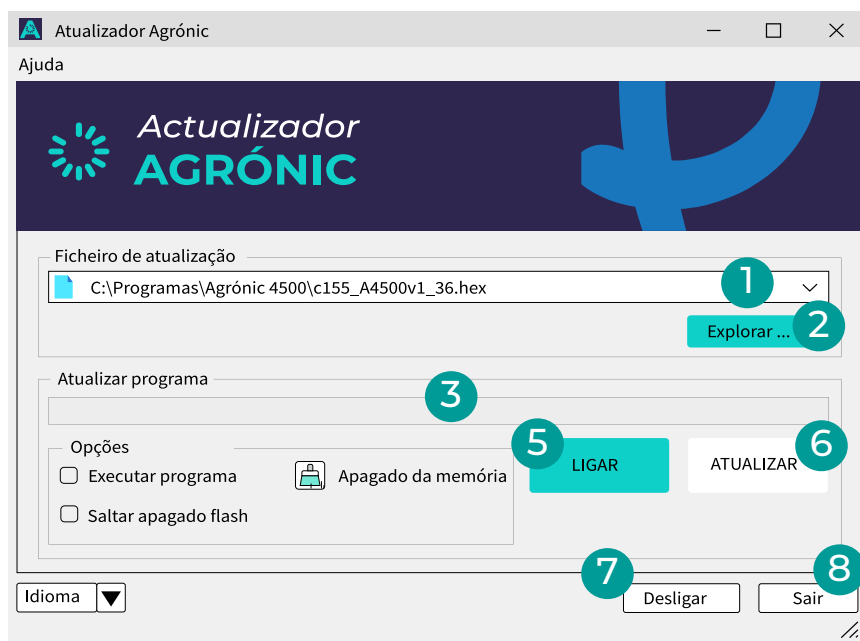
A seguir, encontrará uma ligação para descarregar o programa 'Atualizador Agrónic' em 32 ou 64 bits.

Software 64 bits

Software 32 bits

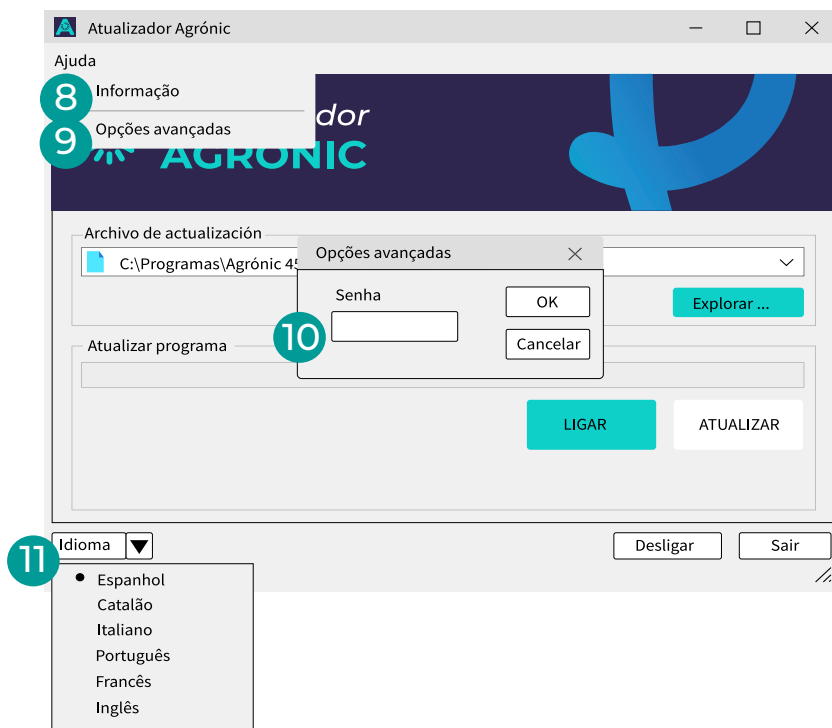
Depois de descarregar o ficheiro, descompacte-o e siga os passos para instalar e iniciar o software.

A seguir, explicamos para que serve cada um dos separadores:



- 1** Nome do ficheiro atualizado: Mostra o nome do ficheiro correspondente à última atualização realizada. Ao clicar na seta suspensa, acede-se ao histórico das atualizações anteriores.
- 2** Explorar: Permite pesquisar e selecionar o ficheiro necessário para atualizar o dispositivo.
- 3** Barra de progresso: Indica visualmente o avanço do processo de atualização.

- 4 **Ligar:** Inicie a ligação entre o PC e o dispositivo que pretende atualizar.
- 5 **Atualizar:** Esta opção fica ativada em verde quando é estabelecida uma ligação entre o PC e o dispositivo.
- 6 **Desligar:** Termina a ligação entre o PC e o dispositivo.
- 7 **Sair:** Feche a aplicação 'Atualizador Agrónico'.



- 8 **Informação:** Mostra a versão atual instalada do programa 'Atualizador Agrónico'.
- 9 **Opções avançadas:** Ao ser ativado, é solicitada uma senha 10 que permite visualizar funções adicionais dentro do menu 'Opções'.
- 11 **Idioma:** Permite alterar o idioma do programa entre as seguintes opções: espanhol, catalão, italiano, português, francês e inglês.

2 ATUALIZAÇÃO DO AGRÓNIC 2500

Para atualizar o Agrónic 2500, é necessário descarregar a versão correspondente a partir das ligações indicadas abaixo, ter um cabo USB para mini-USB e acesso à Internet. Antes disso, devemos saber qual é a versão atual do programador, pois, dependendo dela, descarregaremos um ficheiro ou outro.

Para saber a versão do Agrónic:

'CON - Agrónic' e clicar em 'Entrar'.

```
CONSULTA AGRÓNIC 2500
NS: 12345 V:3.61
PLUS V.Sal.: si
Vcc: 12.2 V
Modem
AgroBee-L 868
```

Para saber o tipo de micro do Agrónic:

'CON - Agrónic' e clicar em '1'.

```
CONSULTA INTERNA
Ver. IAP: 2.01
PCB: c154
FRAM: 72 %
ED: 000000
```

Agrónic 2500 v1 o v2
"c110_A2500_RE.hex"



Para Agrónic 2500 com Versão 1 o 2

Agrónic 2500 v3 Micro STM32L4
"c154_A2500_V3_L4.hex"



Para Agrónic 2500 com Versão 3

Agrónic 2500 v103 Micro STM32F1
"c154_A2500_V3_F103.hex"



Para Agrónic 2500 com Versão 103

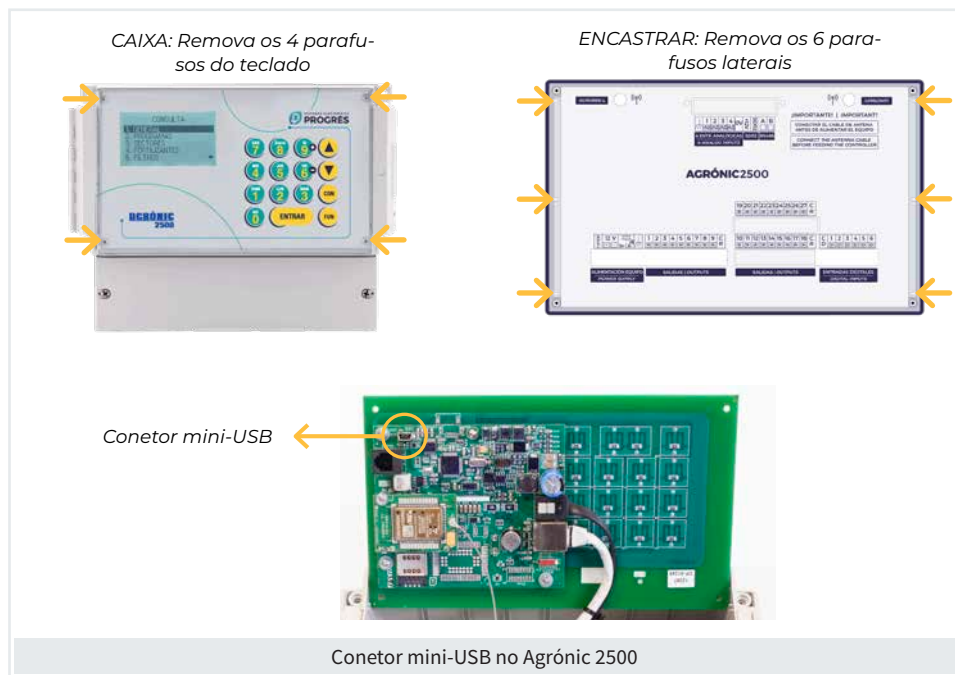


Importante

- Não se deve instalar uma versão v1/v2 num equipamento com versão v3 o v103, nem viceversa. Caso contrário, o equipamento poderá bloquear e será necessário enviá-lo à fábrica para reparação.
- Nos equipamentos com versão inferior a 1.54 todos os dados do equipamento serão apagados, como programas, registos, etc., sem possibilidade de fazer uma cópia de segurança.
- Esta atualização está disponível apenas para versões com micro RE. Se o seu equipamento utiliza a versão RC e pretende atualizá-lo, deverá enviar o equipamento para a Progrés. A versão RC corresponde aproximadamente aos primeiros 1000 equipamentos fabricados.

Depois de descarregar o software correspondente, siga os passos abaixo para realizar a atualização:

- **AGRÓNIC:** Abra o programador para aceder ao seu interior e ligue o cabo mini-USB ao conector correspondente na placa.



- **AGRÓNIC:** Com o equipamento alimentado, aceda ao menu: 'FUN - 4. Parâmetros - Instalador (código: 0429) - 8. Atualizar software'. Confirme ambas as perguntas que aparecem no ecrã.
- **COMPUTADOR:** Execute o programa 'Atualizador Agrónic'.
- **COMPUTADOR:** Clique em 'Explorar' e selecione o ficheiro previamente descarregado.
- Ligue o cabo USB-miniUSB entre o computador e o Agrónic.
- **COMPUTADOR:** Pressione o botão 'Ligar' e verifique se o botão 'Atualizar' fica verde.
- **COMPUTADOR:** Pressione 'Atualizar' e aguarde até que o processo seja concluído (acompanhe o progresso através da barra de progresso). Quando terminar, se o equipamento não reiniciar automaticamente, será necessário desligá-lo da alimentação e ligá-lo de novo manualmente.
- **AGRÓNIC:** Verifique se a versão foi atualizada corretamente, acedendo novamente à secção 'CON - Agrónic'.

3 ATUALIZAÇÃO DO AGRÓNIC 4500

Para atualizar o Agrónic 2500, é necessário descarregar a versão correspondente a partir das ligações indicadas abaixo, ter um cabo USB ou mini-USB e acesso à Internet.

Versão Agrónic 4500

Podem ocorrer duas situações ao atualizar o Agrónic, dependendo do modelo do programador:

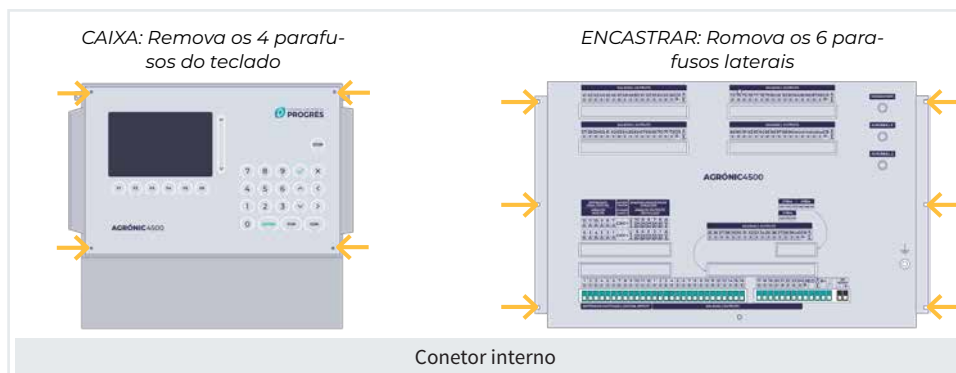
1. O programador tem um conector externo:

- Neste caso, basta utilizar um cabo USB-C (para o programador) para USB (para o computador) para realizar a atualização sem ter de abrir o equipamento.



2. O programador não tem conector externo:

- Neste caso, será necessário utilizar um cabo USB para mini-USB e, além disso, retirar os parafusos do programador para aceder à placa interna.



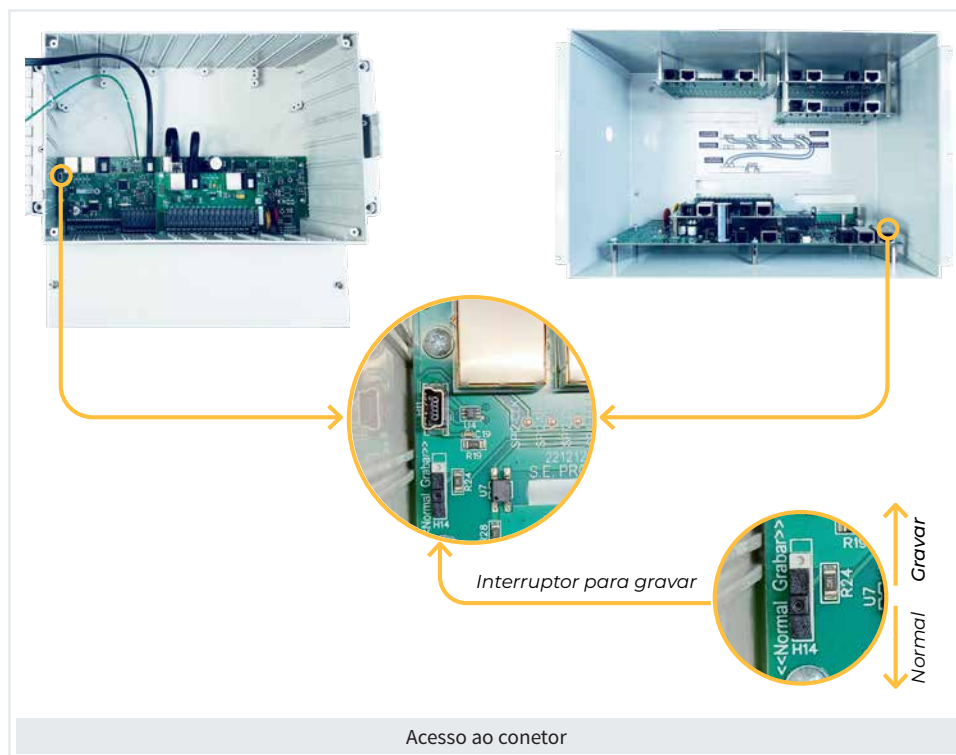
3.1. ATUALIZAÇÃO BASE DE RELÉS DO AGRÓNIC 4500 E MÓDULO DE EXPANSÃO ME2

Para poder atualizar a base de relés, é necessário baixar a versão correspondente na seguinte ligação, ter um cabo USB para mini-USB e ter acesso à internet.

Versão base Agrónic 4500 - ME2

Depois de descarregar o ficheiro, siga os passos abaixo para efetuar a atualização:

- **AGRÓNIC:** Remova a alimentação do Agrónic e abra-o para ter acesso ao interior e conecte o cabo ao conector mini-usb alojado na placa base como mostrado na imagem.
 - Modelo caixa: Remover os 4 parafusos do teclado e levantá-lo.
 - Modelo encastrar: Remova os 6 parafusos laterais traseiros e separe o teclado da gaveta.
- **AGRÓNIC:** Mover o interruptor para a posição de 'Gravar' e alimentar novamente o Agrónic.



- **COMPUTADOR:** Executar o programa 'Atualizador Agrónic'.
- **COMPUTADOR:** Clique em 'Explorar' e selecione o ficheiro descarregado anteriormente.
- Ligue o cabo USB-miniUSB entre o computador e o Agrónic.
- **COMPUTADOR:** Pressione o botão 'Ligar' e verifique se o botão 'Atualizar' fica verde.
- **COMPUTADOR:** Pressione 'Atualizar' e aguarde até que o processo seja concluído (acompanhe o progresso através da barra de progresso).
- **AGRÓNIC:** Remover a alimentação do programador, mova o interruptor para a posição 'Normal' e desligue o cabo mini-USB.
- **AGRÓNIC:** Alimentar de novo o programador e verificar se a versão foi corretamente atualizada acessando a seção '**CON - 18. Agrónic - pressione '1'**' (para o Agrónic 4500) ou em '**CON - 15. Módulos - F4**' e selecione o número do módulo (para o Módulo de expansão ME 2).
- **AGRÓNIC:** Colocar os parafusos novamente.

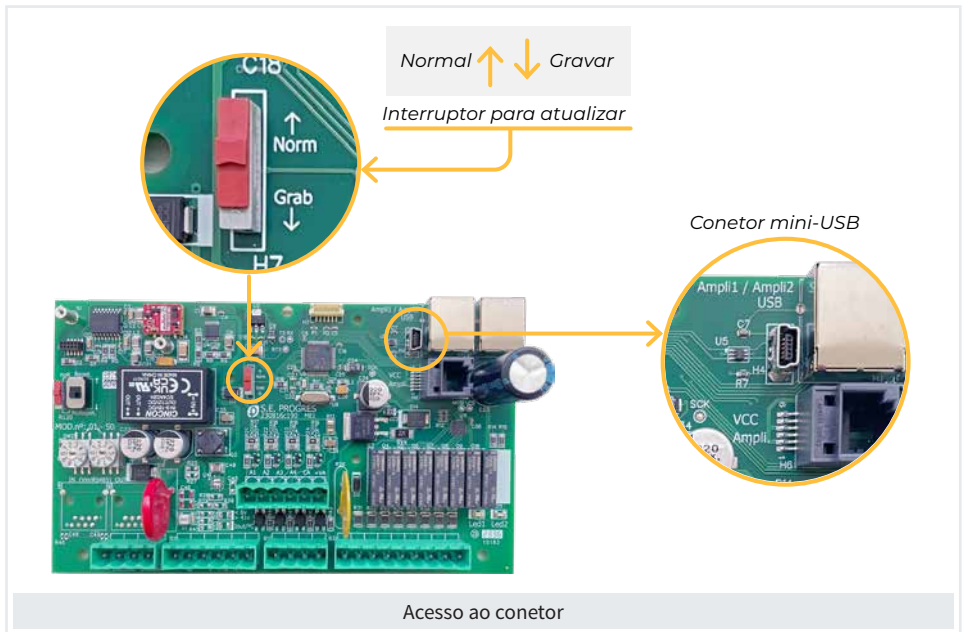
4 ATUALIZAÇÃO DO MÓDULO DE EXPANSÃO ME1

Para poder atualizar o Módulo de expansão ME1, é necessário baixar a versão correspondente na seguinte ligação, er um cabo USB ou mini-USB e ter acesso à internet.

Versão Módulo expansão ME1

Depois de baixar o software, siga os passos abaixo para fazer a atualização:

- **MÓDULO:** Desligue a alimentação do módulo e abra para acessar o interior. Uma vez aberto, ligue o cabo ao conector mini-USB localizado na placa, como mostrado na imagem.
- **MÓDULO:** Mover o interruptor para a posição 'Gravar' e alimentar novamente o módulo.



- **COMPUTADOR:** Executar o programa 'Atualizador Agrónic'.
- **COMPUTADOR:** Clique em 'Explorar' e selecione o ficheiro descarregado anteriormente.
- Ligue o cabo USB-miniUSB entre o computador e o módulo.
- **COMPUTADOR:** Pressione o botão 'Ligar' e verifique se o botão 'Atualizar' fica verde.

- **COMPUTADOR:** Selecione a opção 'Executar programa' no programa de atualização.
- **COMPUTADOR:** Pressione 'Atualizar' e aguarde até que o processo seja concluído (acompanhe o progresso através da barra de progresso).
- **MÓDULO:** Remover a alimentação do módulo, mova o interruptor para a posição 'Normal' e desligue o cabo mini-USB.
- **AGRÓNIC:** Alimentar de novo o módulo e verificar se a versão foi corretamente atualizada acessando a seção 'CON - 15. Módulos - F4' e selecione o número do módulo.

5 ATUALIZAÇÃO DO AGRÓNIC 5500

Para atualizar o Agrónic 5500, é necessário descarregar a versão correspondente a partir das ligações indicadas abaixo, ter um cabo USB para mini-USB e acesso à Internet. Antes disso, devemos saber qual é a versão atual do programador, pois, dependendo dela, descarregaremos um ficheiro ou outro.

Para saber a versão do Agrónic:

'CON - Agrónic' e clicar em 'Entrar'.

```
AGRÓNIC 5500 CONSULTA
NS: 12345  V:1.34
Vcc: 12.2 V      V.Sal.: si
Base: sim
Modem 4G
AgroBee-L 868
```

Para saber o tipo de micro do Agrónic:

'CON - Agrónic' e clicar em '1'.

```
CONSULTA INTERNA
Ver. IAP: 2.01      Base: 1.04
PCB: c154
FRAM: 76 %
ED: 0000000000
```

Agrónic 5500 v0
"c134_A5500.hex"



Para Agrónic 5500 com Versão 0

Agrónic 5500 v1
"c154_A5500.hex"



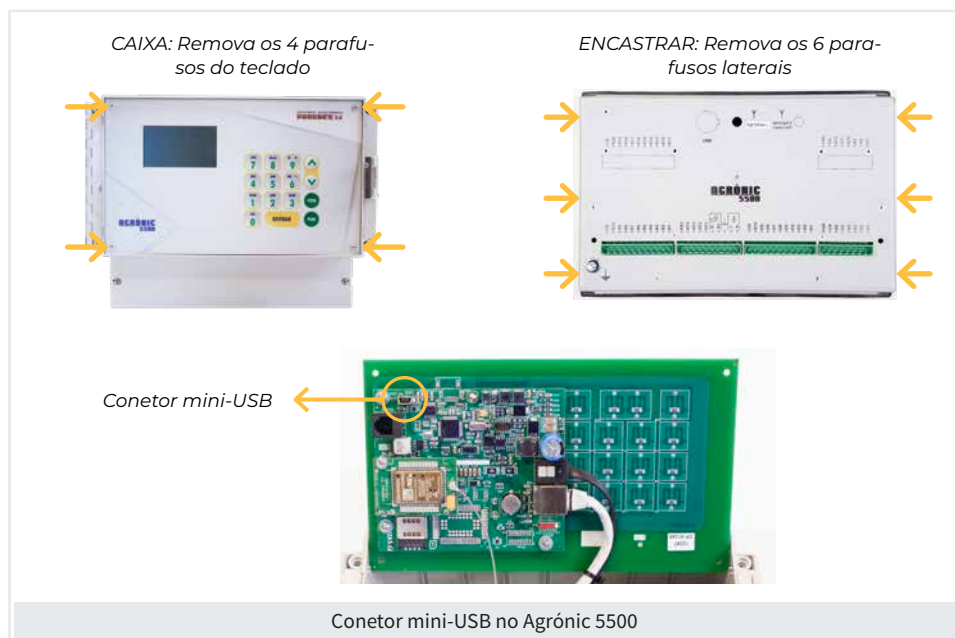
Para Agrónic 5500 com Versão 1

Importante

- Não se deve instalar uma versão **v0** num equipamento com versão **v1**, nem viceversa. Caso contrário, o equipamento poderá bloquear e será necessário enviá-lo à fábrica para reparação.

Depois de descarregar o software correspondente, siga os passos abaixo para realizar a atualização:

- **AGRÓNIC:** Abra o programador para aceder ao seu interior e ligue o cabo mini-USB ao conector correspondente na placa.



- **AGRÓNIC:** Com o equipamento alimentado, aceda ao menu: 'FUN - 4. Parâmetros - 12. Instalador (código: 0429) - 10. Atualizar software'. Confirme ambas as perguntas que aparecem no ecrã.
- **COMPUTADOR:** Execute o programa 'Atualizador Agrónic'.
- **COMPUTADOR:** Clique em 'Explorar' e selecione o ficheiro previamente descarregado.
- Ligue o cabo USB-miniUSB entre o computador e o Agrónic.
- **COMPUTADOR:** Pressione o botão 'Ligar' e verifique se o botão 'Atualizar' fica verde.
- **COMPUTADOR:** Pressione 'Atualizar' e aguarde até que o processo seja concluído (acompanhe o progresso através da barra de progresso). Quando terminar, se o equipamento não reiniciar automaticamente, será necessário desligá-lo da alimentação e ligá-lo de novo manualmente.
- **AGRÓNIC:** Verifique se a versão foi atualizada corretamente, acedendo novamente à secção 'CON - 11. Agrónic'.

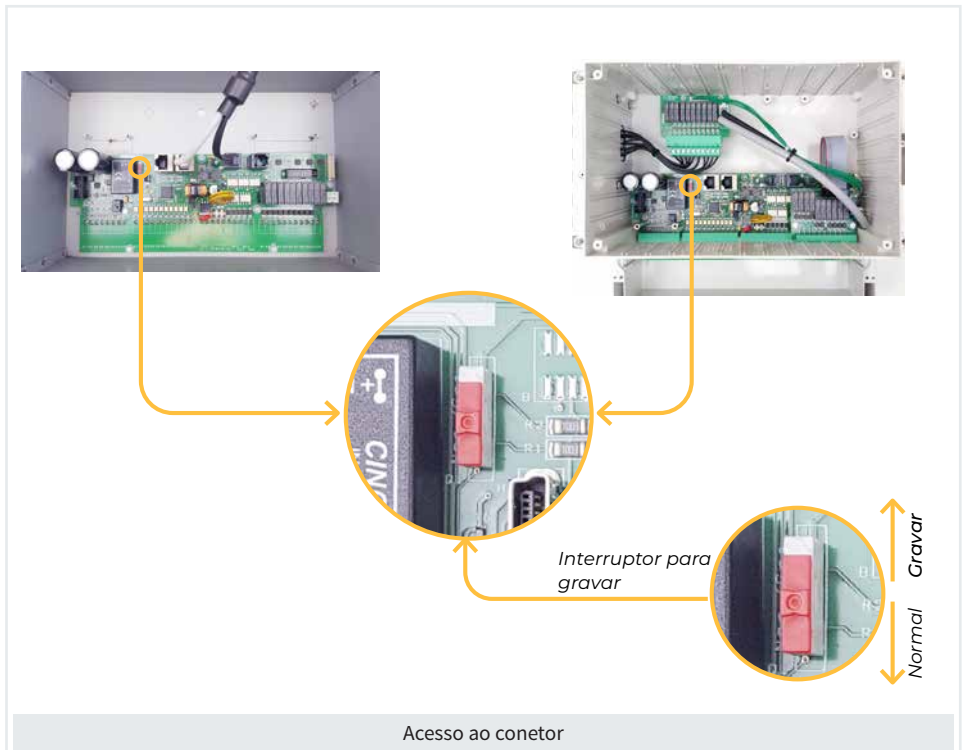
5.1. ATUALIZAÇÃO DA BASE DE RELÉS DO AGRÓNIC 5500

Para poder atualizar a base de relés, é necessário baixar a versão correspondente na seguinte ligação, ter um cabo USB para mini-USB e ter acesso à internet.

Versão base Agrónic 5500

Depois de baixar o software, siga os passos abaixo para fazer a atualização:

- **AGRÓNIC:** Desligue a alimentação do Agrónic e abra para acessar o interior. Uma vez aberto, ligue o cabo ao conector mini-USB localizado na placa, como mostrado na imagem.
 - Modelo caixa: Remover os 4 parafusos do teclado e levantá-lo.
 - Model encastrar: Remova os 6 parafusos laterais traseiros e separe o teclado da gaveta.
- **AGRÓNIC:** Mover o interruptor para a posição 'Gravar' e alimentar novamente o Agrónic.



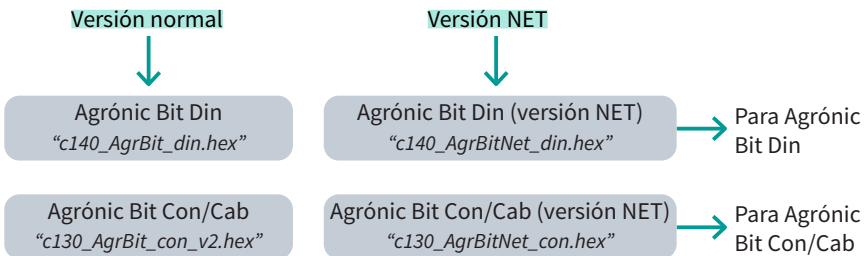
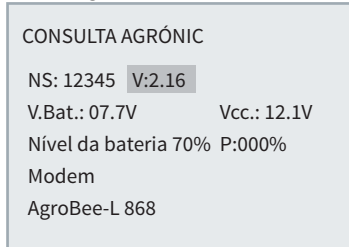
- **COMPUTADOR:** Execute o programa 'Atualizador Agrónic'.
- **COMPUTADOR:** Clique em 'Explorar' e selecione o ficheiro previamente descarregado.
- Ligue o cabo USB-miniUSB entre o computador e o Agrónic.
- **COMPUTADOR:** Pressione o botão 'Ligar' e verifique se o botão 'Atualizar' fica verde.
- **COMPUTADOR:** Pressione 'Atualizar' e aguarde até que o processo seja concluído (acompanhe o progresso através da barra de progresso).
- **AGRÓNIC:** Remover a alimentação do programador, mova o interruptor para a posição 'Normal' e desligue o cabo mini-USB.
- **AGRÓNIC:** Alimentar de novo o módulo e verificar se a versão foi corretamente atualizada acessando a seção '**CON - 11. Agrónic - pulsar '1'**'.
- **AGRÓNIC:** Colocar os parafusos novamente.

6 ATUALIZAÇÃO DO AGRÓNIC BIT

Para atualizar o Agrónic Bit, é necessário descarregar a versão correspondente a partir das ligações indicadas abaixo, ter um cabo USB para mini-USB e acesso à Internet. Antes disso, devemos saber qual é a versão atual do programador, pois, dependendo dela, descarregaremos um ficheiro ou outro.

Para saber a versão do Agrónic:

'**CON - Agrónic**' e clicar em '**Entrar**'.



Importante

- Não se deve instalar uma versão **Din** num equipamento com versão **Con/Cab**, nem viceversa. Caso contrário, o equipamento poderá bloquear e será necessário enviá-lo à fábrica para reparação.
- Nos equipamentos com versão inferior a 1.73 todos os dados do equipamento serão apagados, como programas, registos, etc., sem possibilidade de fazer uma cópia de segurança.

Depois de descarregar o software correspondente, siga os passos abaixo para realizar a atualização:

- **AGRÓNIC:** Abra o programador para aceder ao seu interior e ligue o cabo mini-USB ao conector correspondente na placa.



- **AGRÓNIC:** Com o equipamento alimentado, aceda ao menu '**FUN - 4. Parâmetros - 9. Instalador (código: 0429) - 8. Atualizar software**'.
- **COMPUTADOR:** Execute o programa 'Atualizador Agrónic'.
- **COMPUTADOR:** Clique em 'Explorar' e selecione o ficheiro previamente descarregado.
- Ligue o cabo USB-miniUSB entre o computador e o Agrónic.
- **COMPUTADOR:** Pressione o botão 'Ligar' e verifique se o botão 'Atualizar' fica verde.
- **COMPUTADOR:** Pressione 'Atualizar' e aguarde até que o processo seja concluído (acompanhe o progresso através da barra de progresso). Quando terminar, se o equipamento não reiniciar automaticamente, será necessário desligá-lo da alimentação e ligá-lo de novo manualmente.
- **AGRÓNIC:** Verifique se a versão foi atualizada corretamente, acedendo novamente à secção '**CON - 7. Agrónic**'.

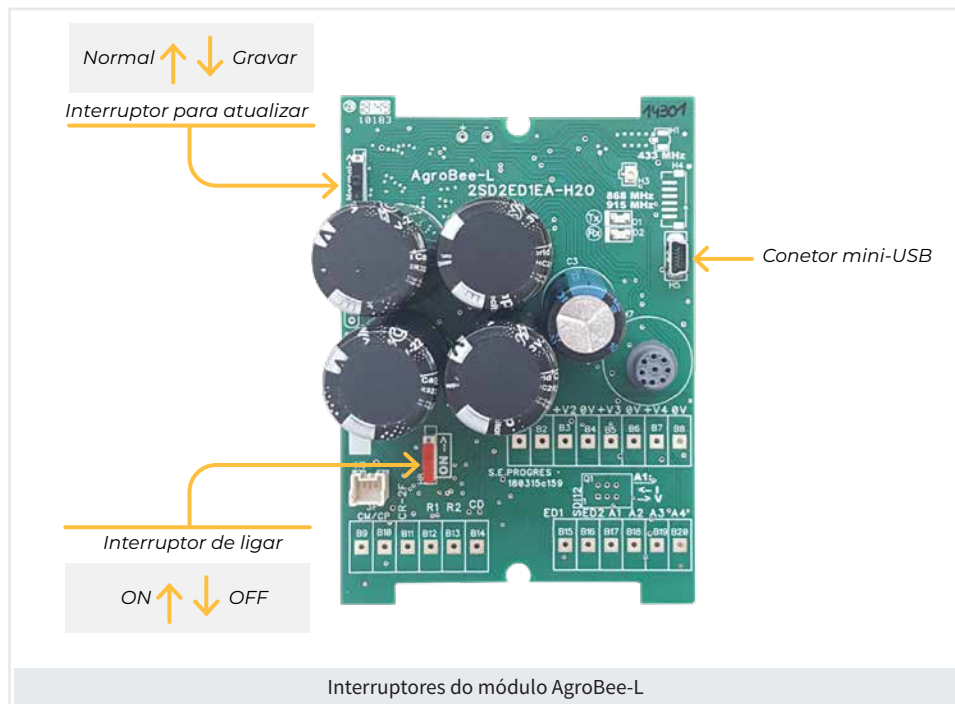
7 ATUALIZAÇÃO DO AGROBEE-L

Para atualizar o módulo AgroBee-L, é necessário descarregar a versão correspondente a partir das ligações indicadas abaixo, ter um cabo USB para mini-USB e acesso à Internet.

Módulo AgroBee-L

Depois de baixar o software, siga os passos abaixo para fazer a atualização:

- **MÓDULO:** Vá até o módulo e desligue-o (OFF) usando o interruptor de ligar (de ON para OFF).
- **MÓDULO:** Coloque o outro interruptor na posição de gravação (conforme ilustração, para baixo). Por padrão, ele está na posição 'Normal'.
- **MÓDULO:** Ligue (ON) o módulo através do interruptor (de OFF para ON).
- **COMPUTADOR:** Execute o 'Atualizador Agrónic'.



- **COMPUTADOR:** Clique em 'Explorar' e selecione o ficheiro previamente descarregado.
- Ligue o cabo USB-miniUSB entre o computador e o módulo.
- **COMPUTADOR:** Pressione o botão 'Ligar' e verifique se o botão 'Atualizar' fica verde.
- **COMPUTADOR:** Pressione 'Atualizar' e aguarde até que o processo seja concluído (acompanhe o progresso através da barra de progresso).
- **MÓDULO:** Quando terminar, desligue o módulo (de ON para OFF), desligue o cabo mini-USB e coloque o interruptor na posição 'Normal'.
- **MÓDULO:** Ligue (ON) o módulo através do interruptor (de OFF para ON).
- **AGRÓNIC:** Aguarde até que o módulo estabeleça comunicação com o programador. Em seguida, aceda novamente à secção 'CON - Comunicação/Módulos' e selecione o número do módulo AgroBee-L para verificar se foi atualizado corretamente.

7.1. ATUALIZAÇÃO DO LEITOR SEM FIOS

Para atualizar o leitor sem fios, é necessário descarregar a versão correspondente a partir das ligações indicadas abaixo, ter um cabo USB para mini-USB e acesso à Internet.

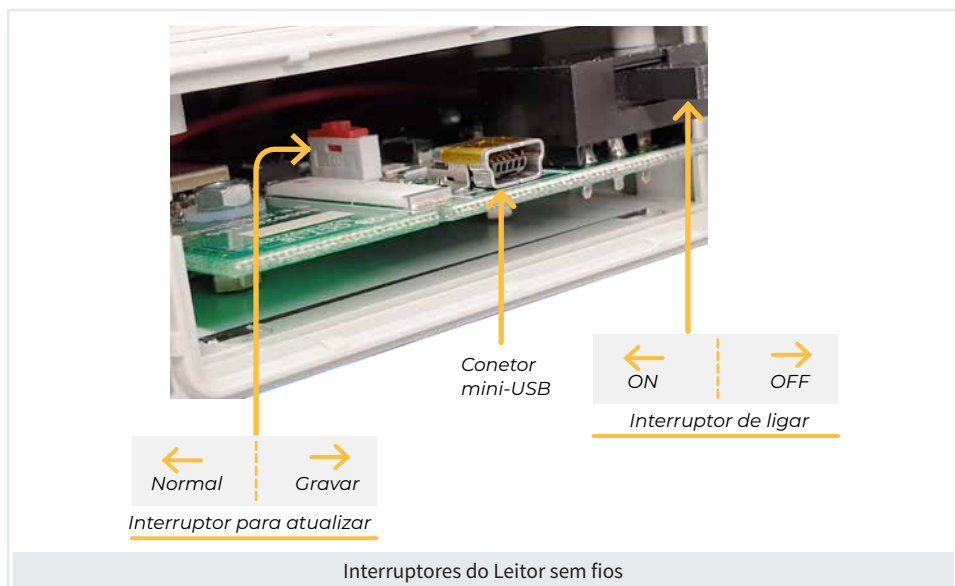
Leitor sem fios

Depois de baixar o software, siga os passos abaixo para fazer a atualização:

- **LEITOR:** Vá até o leitor e desligue-o (OFF) usando o interruptor de ligar (de ON para OFF).
- **LEITOR:** Remova a tampa da parte superior do Leitor para poder aceder ao interior.



- **LEITOR:** Coloque o interruptor existente no interior do leitor na posição de gravação (por defeito, está na posição 'Normal') e o outro interruptor de ligar em funcionamento (de OFF para ON).



- **COMPUTADOR:** Execute o programa 'Atualizador Agrónic'.
- **COMPUTADOR:** Clique em 'Explorar' e selecione o ficheiro previamente descarregado.
- Ligue o cabo USB-miniUSB entre o computador e o leitor.
- **COMPUTADOR:** Pressione o botão 'Ligar' e verifique se o botão 'Atualizar' fica verde.
- **COMPUTADOR:** Pressione 'Atualizar' e aguarde até que o processo seja concluído (acompanhe o progresso através da barra de progresso).
- **LEITOR:** Quando terminar, desligue o leitor (de ON para OFF), desligue o cabo mini-USB e coloque o interruptor na posição 'Normal'.
- **LEITOR:** Ligue o leitor através do interruptor (de OFF para ON).
- **LEITOR:** Verifique a versão atualizada no ecrã principal.

AGROBEE-L
LEITOR V1.xx

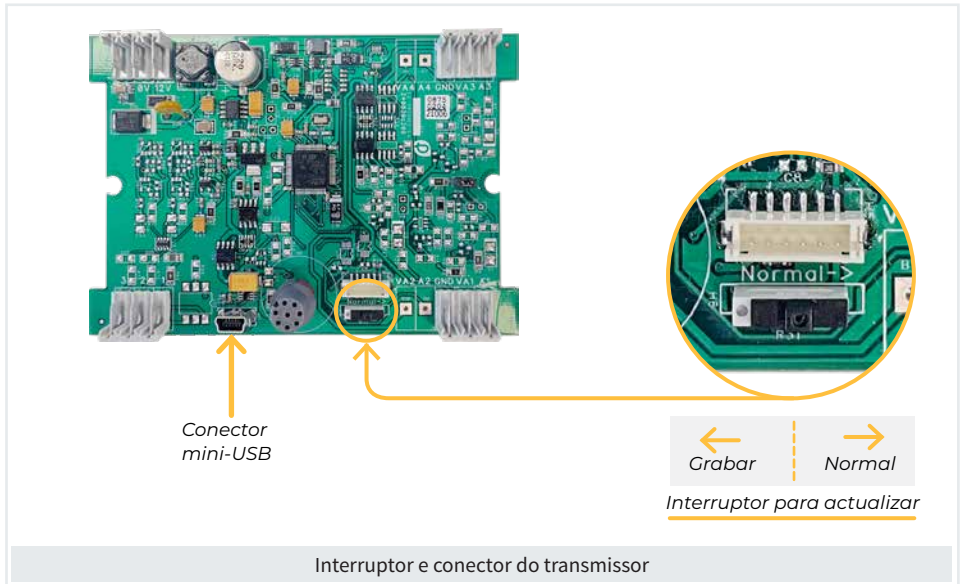
8 ATUALIZAÇÃO DO TRANSMISSOR MULTI-FUNCIONAL

Para atualizar o transmissor, é necessário descarregar a versão correspondente a partir das ligações indicadas abaixo, ter um cabo USB para mini-USB e acesso à Internet.

Transmissor Multifuncional

Depois de baixar o software, siga os passos abaixo para fazer a atualização:

- **TRANSMISSOR:** Desligue o transmissor e remova os 4 parafusos da tampa superior.
- **TRANSMISSOR:** Coloque o outro interruptor existente no interior do transmissor na posição de gravação (por defeito, está na posição 'Normal').
- **TRANSMISSOR:** Volte a alimentar o transmissor e ligue o cabo USB ao computador e a extremidade de mini-USB ao transmissor, conforme indicado na imagem seguinte.
- **COMPUTADOR:** Execute o programa 'Atualizador Agrónic'.



- **COMPUTADOR:** Clique em 'Explorar' e seleccione o ficheiro previamente descarregado.
- **COMPUTADOR:** Pressione o botão 'Ligar' e verifique se o botão 'Atualizar' fica verde.

- **COMPUTADOR:** Pressione 'Atualizar' e aguarde até que o processo seja concluído (acompanhe o progresso através da barra de progresso).
- **TRANSMISSOR:** Quando terminar, desligue o transmissor, desconecte o cabo mini-USB e coloque o interruptor na posição 'Normal'.
- **TRANSMISSOR:** Alimente o transmissor e recoloque os 4 parafusos da tampa superior.

Sistemes Electrònics Progrés, S.A.

Polígon Industrial, C/ de la Coma, 2 | 25243 El Palau d'Anglesola | Lleida | España
Tel. 973 32 04 29 | info@progres.es | www.progres.es