

# Installation des entrées et sorties analogiques au format boîtier

## MATÉRIEL FOURNI



Plaque entrées et sorties analogiques



Câbles RJ11 et RJ45



Rondelle en plastique



Vis M3x6



Séparateur 15 mm

Matériel	Matériel fourni pour :	
	1 élargissement	2 élargissements
Plaques E/S analogiques	1	2
Borne de connexion	1	2
Vis M3x6	3	3
Rondelle plastique	3	3
Séparateur 15 mm	-	3
Câble RJ11	1	2
Câble RJ45	1	2

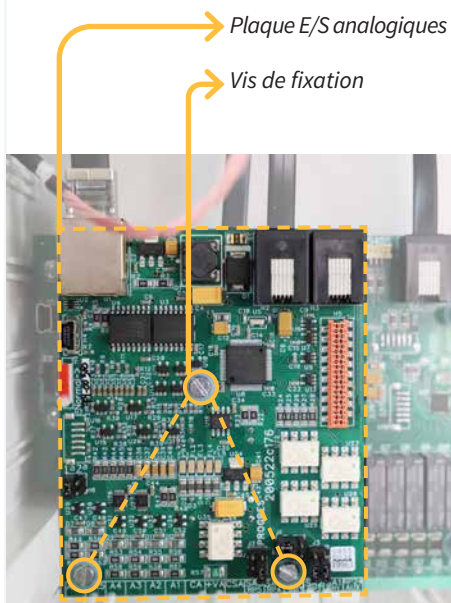
## MONTAGE FORMAT BOITIER

- 1 Déconnecter l'alimentation de l'Agronic 4500.

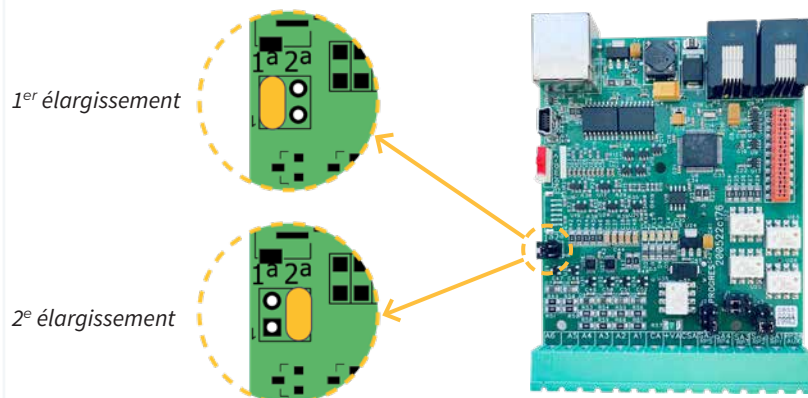
- 2 Ôter les 4 vis.

- 3 Extraire le clavier.

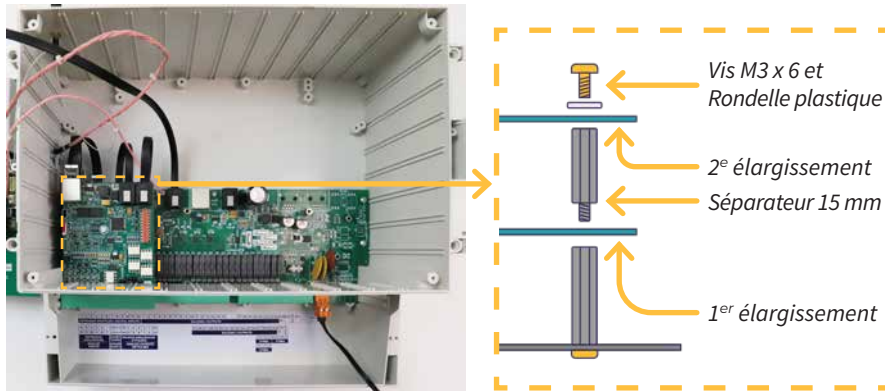
- 4 Placer la plaque d'entrées/sorties analogiques au-dessus des séparateurs et la fixer à l'aide des 3 vis et rondelles en plastique.



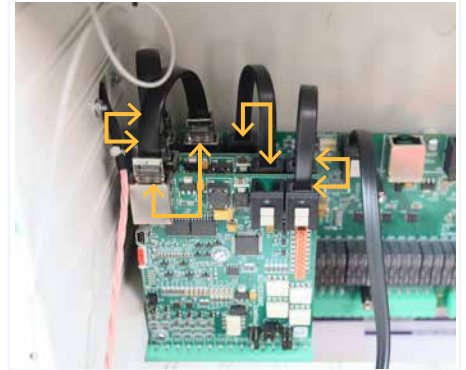
- 5 Si vous installez deux plaques E/S analogiques, veillez à bien configurer le jumper. Sa position détermine si la plaque est identifiée comme la numéro 1 ou 2.



**6** Pour installer une deuxième plaque d'entrées/sorties analogiques, il est nécessaire de remplacer les 3 vis présentes par les 3 séparateurs fournis.



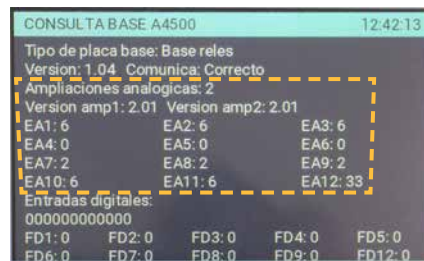
**7** Réaliser les connexions entre les plaques à l'aide des câbles fournis, comme sur l'image.



**7** Refermer l'appareil et remettre seulement les 4 vis.



**8** Alimenter l'appareil et vérifier la bonne lecture des plaques installées dans CONSULTATION - 18. AGRÓNIC et appuyer sur le numéro '1' jusqu'à l'affichage de l'écran ci-dessous.



# Installation des entrées et sorties analogiques au format encastrer

## MATÉRIEL FOURNI



Plaque entrées et sorties analogiques



Câbles RJ11 et RJ45



Rondelle en plastique



Vis M3x6



Séparateur 15 mm

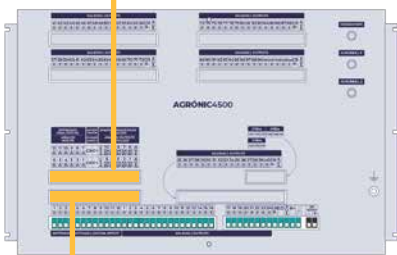
Matériel	Matériel fourni pour :	
	1 élargissement	2 élargissements
Plaques E/S analogiques	1	2
Borne de connexion	1	2
Vis M3x6	3	3
Rondelle plastique	3	3
Séparateur 15 mm	-	3
Câble RJ11	1	2
Câble RJ45	1	2

## MONTAGE FORMAT ENCASTRER

**1** Déconnecter l'alimentation de l'Agrónic 4500.

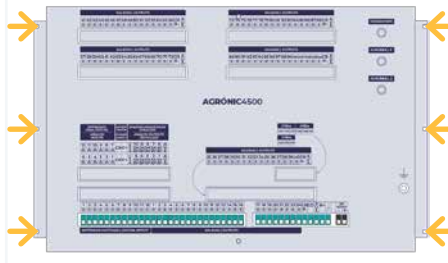
**4** En fonction du nombre de plaques entrées / sorties analogiques à installer, vous devrez peut-être détacher la partie prédécoupée comme illustré ci-dessous.

2<sup>e</sup> élargissement de E/S analogiques



1<sup>er</sup> élargissement de E/S analogiques

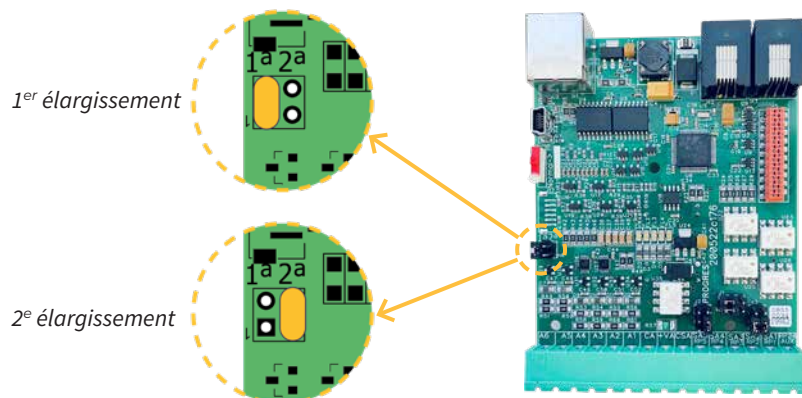
**2** Ôter les 6 vis latérales.



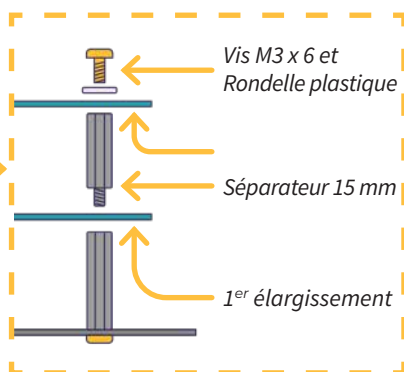
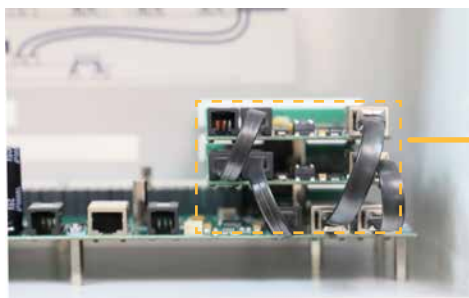
**3** Retirer le clavier du boîtier.



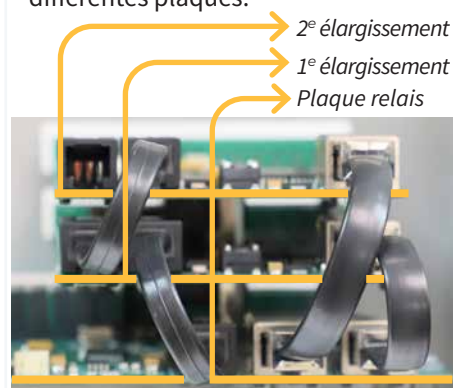
**5** Si vous installez deux plaques E/S analogiques, veillez à bien configurer le jumper. Sa position détermine si la plaque est identifiée comme la numéro 1 ou 2.



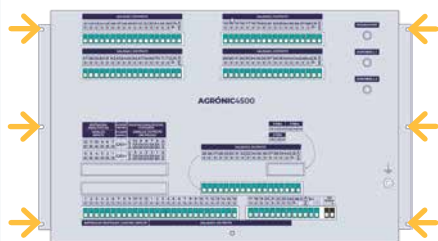
**6** Placer et fixer la ou les plaques fournies à l'aide des vis et rondelles, comme illustré ci-dessous.



**7** En fonction du nombre de plaques à installer, connecter les câbles (RJ11 et RJ45) entre les différentes plaques.



**7** Refermer l'appareil et remettre seulement les 6 vis latérales.



**8** Alimenter l'appareil et vérifier la bonne lecture des plaques installées dans CONSULTATION - 18. AGRÓNIC et appuyer sur le numéro '1' jusqu'à l'affichage de l'écran ci-dessous.

