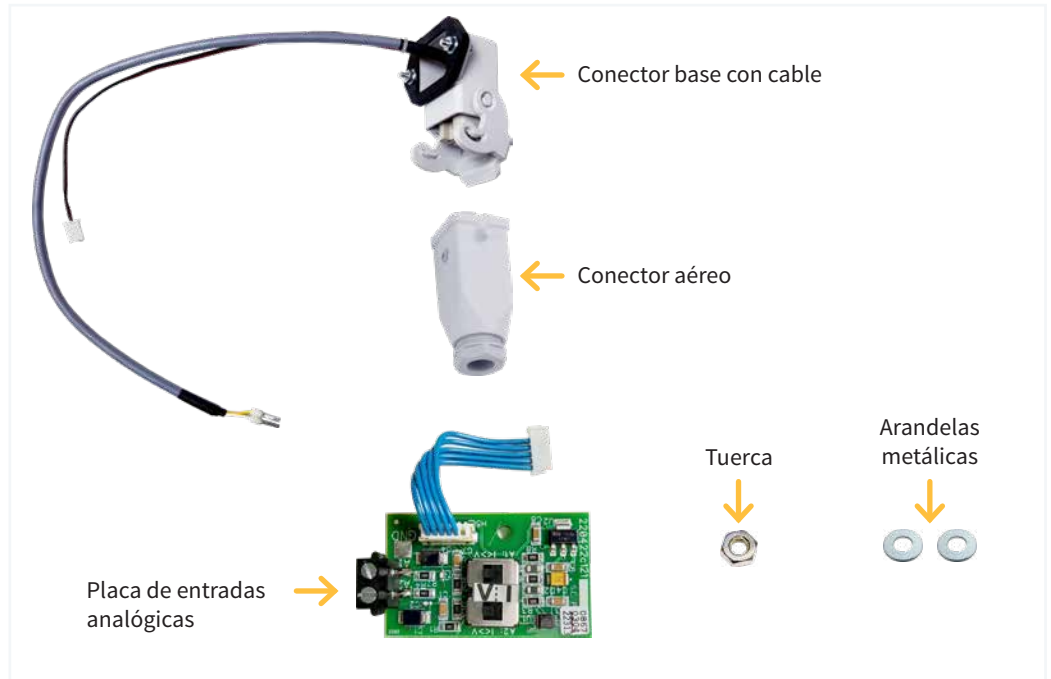


Instalación opción 2 entradas analógicas

MATERIAL SUMINISTRADO

- Placa entradas analógicas
- Conector base con cables
- Conector aéreo
- 2 Arandelas metálicas
- Tuerca



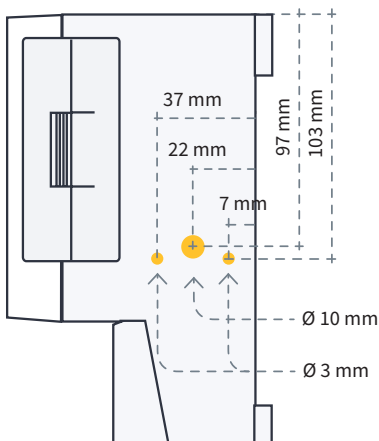
MONTAJE FORMATO CAJA

- 1** Desconectar la alimentación del equipo.

- 2** Quitar los 4 tornillos que sujetan el teclado.

- 3** Desatornillar y sacar las dos placas del equipo.

- 4** Si la caja está pretroquelada, romper los agujeros con la ayuda de un martillo y un punzón. En caso contrario hacer un agujero según cotas indicadas a continuación.



- 5** Pasar el cable por el agujero grande pretroquelado o hecho en la caja.



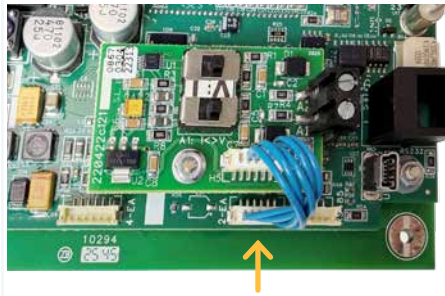
- 6** Atornillar el conector base a la caja, poner en la parte de dentro una arandela y una tuerca por tornillo.



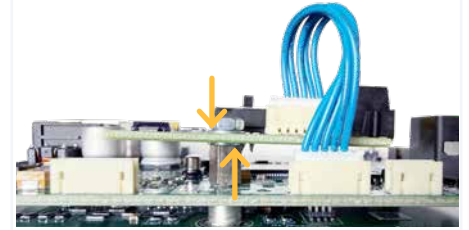
- 7** Volver a poner la placa base y sus tornillos al equipo, y conectar el cable de alimentación al H3 (base relés) o H1 (base latch).



- 8** Conectar el cable a la placa del microprocesador tal como se indica en la imagen.

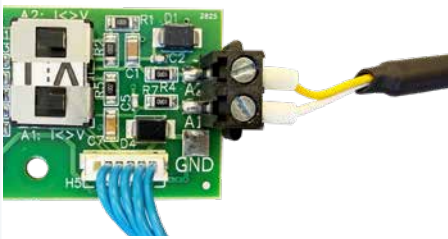


- 9** Situar la arandela metálica en el separador, después la placa, otra arandela metálica y la tuerca.

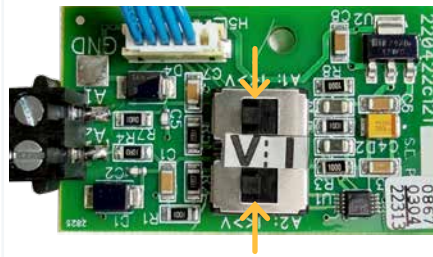


- 10** Conectar el cable con los dos terminales en la borna negra tal y como se indica.

- A1 (Blanco)
- A2 (Amarillo)



- 11** Posicionar los selectores A1 y A2 en 'V' (tensión) o 'I' (corriente) en función del tipo de sensor a conectar. Por defecto estarán en corriente.



- 12** Volver a conectar los cables entre las dos placas.



- 13** Cerrar el equipo volviendo a poner los 4 tornillos quitados en el punto 2 y montar el conector aéreo con el conector base.



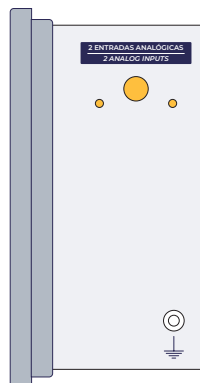
- 14** Si aún no dispone de la opción Plus en el equipo, deberá activarla. Si se han realizado todos los pasos, la instalación ya está concluida. Para finalizar, deberá configurar el equipo consultando el manual A-2500 Plus (6.8.2).

! IMPORTANTE

En caso de tener que sustituir la placa, si los cables están soldados, deberán cortarse y conectarlos a la borna de la nueva placa.

MONTAJE FORMATO EMPOTRAR

- Para el montaje formato empotrar, seguir los mismos pasos que el formato caja, cambiando el punto 4 por: Romper el troquel mediante un pequeño golpe con un destornillador.



Sistemas Electrònics Progrés, S.A.

Polígono Industrial, C/ de la Coma, 2 | 25243 El Palau d'Anglesola | Lleida | España

Tel. 973 32 04 29 | info@progres.es | www.progres.es

R-2109-1