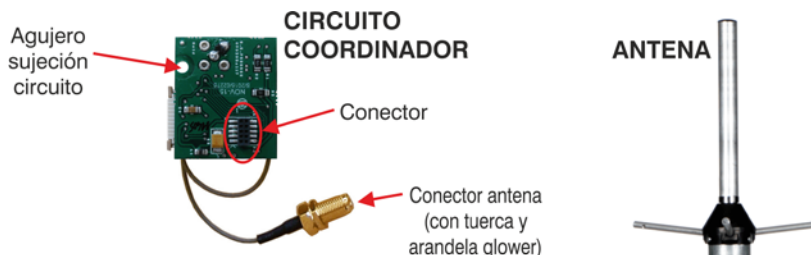


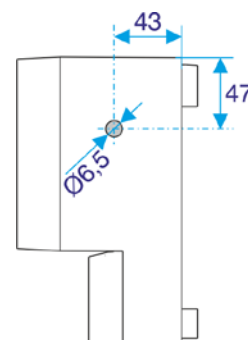
### MATERIAL NECESARIO:

- ✓ Circuito Coordinador AgroBee con latiguillo antena.
- ✓ Antena con su cable.
- ✓ 1 tuerca M3 y 2 arandelas de plástico.
- ✓ En caso de modelos para empotrar, también hará falta un aislador M6 y una arandela M8, para aislar el conector de la antena del cajón metálico.

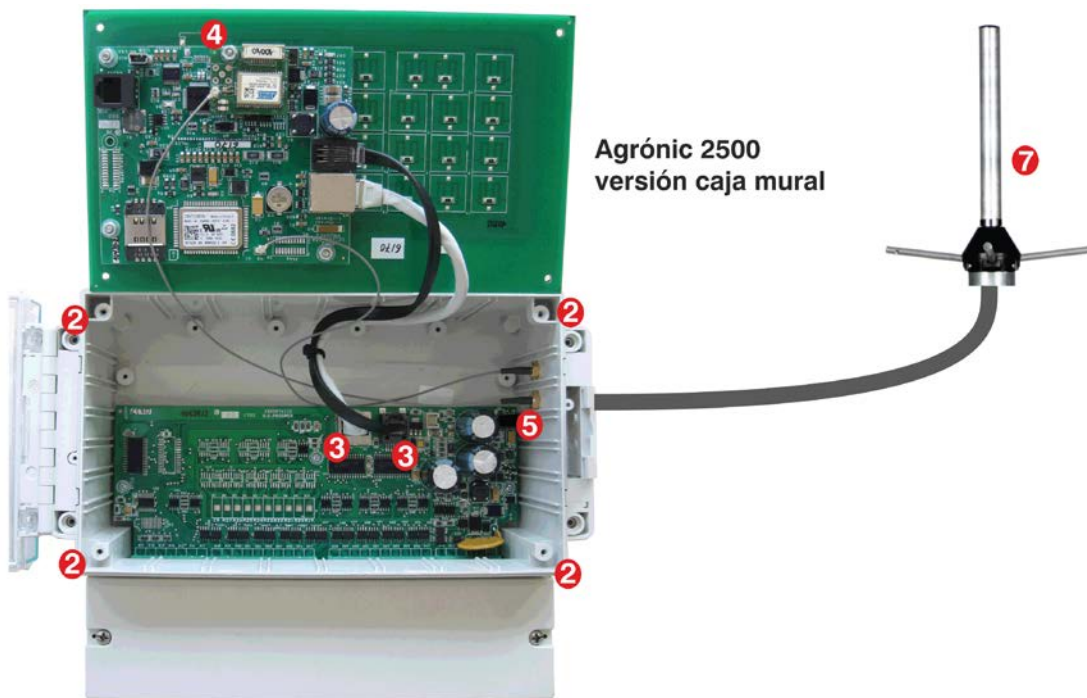


### MONTAJE:

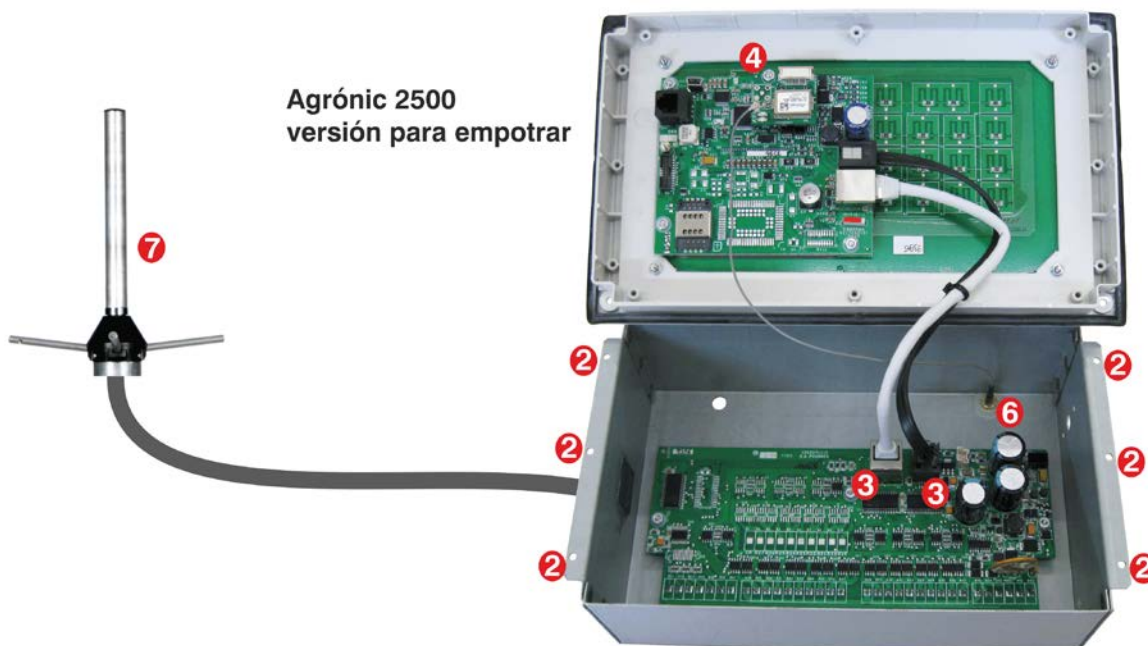
1. Desconectar la alimentación del equipo.
2. Quitar los tornillos que sujetan el teclado (ver **2** en fotos).
3. Levantar el teclado y desconectar los 2 cables que unen el circuito del teclado con el circuito de las salidas (ver **3** en fotos).
4. Colocar el circuito Coordinador detrás del teclado, situar una de las arandelas suministradas entre el separador y el circuito Coordinador (ver **4** en fotos). Para fijar el Coordinador colocar la otra arandela y la tuerca. El circuito Coordinador sólo estará bien instalado si su conector está totalmente acoplado al conector H9 del circuito del teclado.
5. Sujeción conector antena (modelos en **caja**): realizar agujero en el lateral derecho de la caja según dibujo con acotaciones, colocar el conector y sujetarlo mediante arandela glower y tuerca (ver **5** en foto).
6. Sujeción conector antena (modelos para **empotrar**): el conector se situará en el agujero destinado para este fin situado en la parte trasera del cajón metálico (ver **6** en foto). Para aislar el conector del cajón se colocará la arandela plástica M8 por el interior del cajón y el aislador plástico M6 por el exterior. Seguidamente colocar la arandela glower y tuerca para fijar el conector.
7. Volver a conectar los 2 cables desconectados en el punto 3 (ver **3** en fotos).
8. Cerrar el equipo colocando los tornillos quitados en el punto 2.
9. Conectar la antena situándola en un punto elevado para conseguir una correcta cobertura (ver **7** en fotos).
10. Si se han realizado todos los pasos, la instalación del circuito Coordinador AgroBee ya está concluida, sólo hace falta alimentar el equipo y efectuar la configuración correspondiente utilizando el manual proporcionado "Agrónic 2500 Suplemento de comunicaciones". Se recomienda que en el apartado "Código de red", poner el mismo número que el número de serie del equipo.



**No alimentar el equipo sin antes haber conectado la antena, ya que el Coordinador puede sufrir daños.**



Agronic 2500  
versión caja mural



Agronic 2500  
versión para empotrar

**SISTEMES ELECTRONICS**  
**PROGRES, S.A.**

Avda. Urgell, 23 - 25250 BELLPUIG (Lleida) España  
Tel. (+34) 973 32 04 29 - Fax (+34) 973 33 72 97  
info@progres.es      www.progres.es